

**DIE PLATTFORMWAGEN
KÖNNEN INDIVIDUELL
NACH IHREN WÜNSCHEN
GEFERTIGT WERDEN**



Abbildung ähnlich

Diese Plattformwagen verfügen über das neue Mk-II-Fahrwerk und können individuell nach Ihren Wünschen gefertigt werden, so lassen sich die Wagen speziell an Ihre Fertigungsprozesse anpassen.

Durch die neue Pendelachse sind Wagen zudem rampenfähig. Um optimale Prozesse in der Fertigung zu ermöglichen, sind die Bockrollen hochklappbar und ermöglichen so eine einfache Querverschiebung von Hand. Im Vergleich zum ursprünglichen R6+ sind nun Geschwindigkeiten auf der Geraden von bis zu 12 km/h möglich und die Kurvenstabilität deutlich erhöht.

**OPTIMIEREN SIE IHRE FERTIGUNGSPROZESSE UND
VEREINBAREN SIE EIN BERATUNGSGESPRÄCH:**

+49 2365 9100-130 / IL@LKE-GROUP.COM

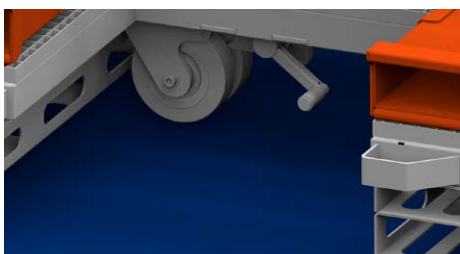
**SPURTREU
ROUTENZUGFÄHIG
WENDIG
ROBUST
ERGONOMISCH
BIS 5° STEIGUNG
FAHRBAR**

MODULARE PLATTFORMWAGEN R6+ MK II



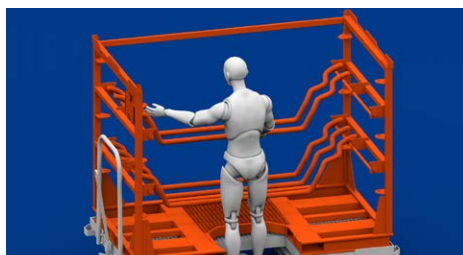
MODULARER AUFBAU

Passen Sie die Wagen mit modularem Aufbau exakt an Ihre Fertigungsprozesse an. Wir entwickeln und fertigen Ihnen gerne individuelle Ausführungen für Ihre spezialisierten Einsatzzwecke.



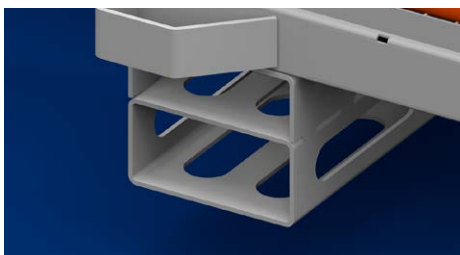
R6+ MK II FAHRWERK MIT BOCKROLLEN

Wenn er nicht an einen anderen Wagen gekoppelt ist, kann man per Pedal die Bockrollen anheben und ist nun in der Lage, den Wagen frei und quer zu verschieben.



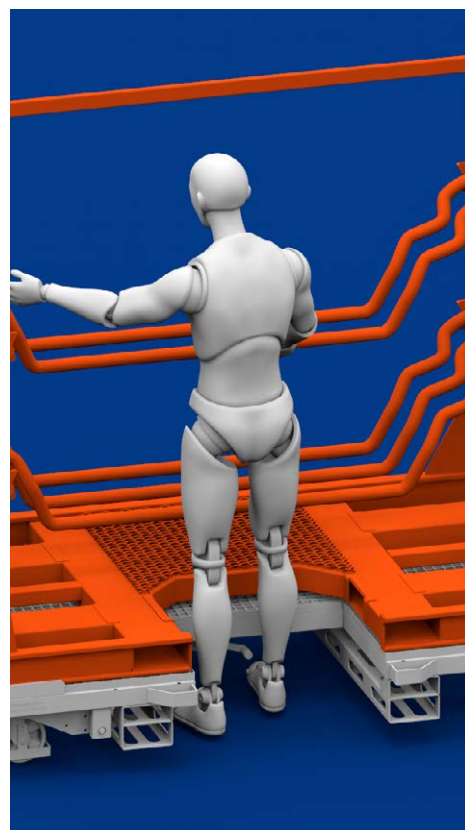
RAMPENFÄHIG (BIS 5°)

Durch die beiden Bockrollen in der Mitte des Wagens wird dieser nicht nur routenzugfähig, sondern auch rampenfähig. Beim Absenken der Deichsel zur Koppelung der Wagen senken sich die Bockrollen automatisch ab, um stetigen Kontakt zum Boden zu garantieren. Durch die spezielle Konstruktion können mit dem R6+ Mk II Rampen mit einem Winkel von bis zu 5° befahren werden.



OPTIONALE STAPLERFÜHRUNGEN

Durch die geschützten Staplerführungen, welche optional an den R6+ Mk II montiert werden können, ist der Wagen leer auf sich selbst stapelbar. Vor allem im Transport der Wagen oder deren Lagerung zeigt sich dies als großer Vorteil. Außerdem kann der Wagen auch beladen z.B. in Regale oder auf LKWs gehoben werden.



OPTIONALER EINTRITT

Seitlich kann eine Aussparung im Gitterboden konfiguriert werden. Somit entsteht ein Eintritt, welcher es möglich macht, näher an die Ladung zu treten und diese ergonomisch und sicher zu beladen und zu entnehmen.